

## **Foreningen til en bæredygtig udvikling af Kalundborg Lyng Strandenge vil i stedet komme med et alternativt forslag til benyttelse af dette unikke område.**

I foreningens forslag er der lagt vægt på følgende :

**1. Området skal friholdes for nye støjende aktiviteter.**

**2. Bufferzone til vand** pga. af øget nedbørsmængde og stigende vandstand fra fjorden etableres, dette gør at muligheden for at bagvedliggende boligområdet oversvømmes reduceres kraftigt.

**3. §3 mose og §3 eng forbliver uændret eller udvides.**

**Hvilket giver betydeligt større mulighed for at overholde EU vandrammedirektiv ved en begrænsning i udledning af kvælstof fra bagved liggende landbrugsarealer.**

**4. Grønne områder til naboer bevares, virker som bufferzone mod eksisterende støj.**

Nyt grønt område bag det gamle jord-dige der før beskyttede engene mod oversvømmelse, dette reetableres fuldt ud evt. med hjælp fra Kalundborg Museum.

Her kan placeres borde og bænke.

**5. Kalundborgs største indfaldsvej ”Sydhavnvej” forskønnes, så det ikke kun er fabrikker man møder.**

**6. Der frigives havnearealer** ved at flytte vinter oplagspladsen for både over på en del af arealet, med parkeringspladser og evt. toiletbygning mod Sydhavnvej for både-ejere og gæster til det grønne område.

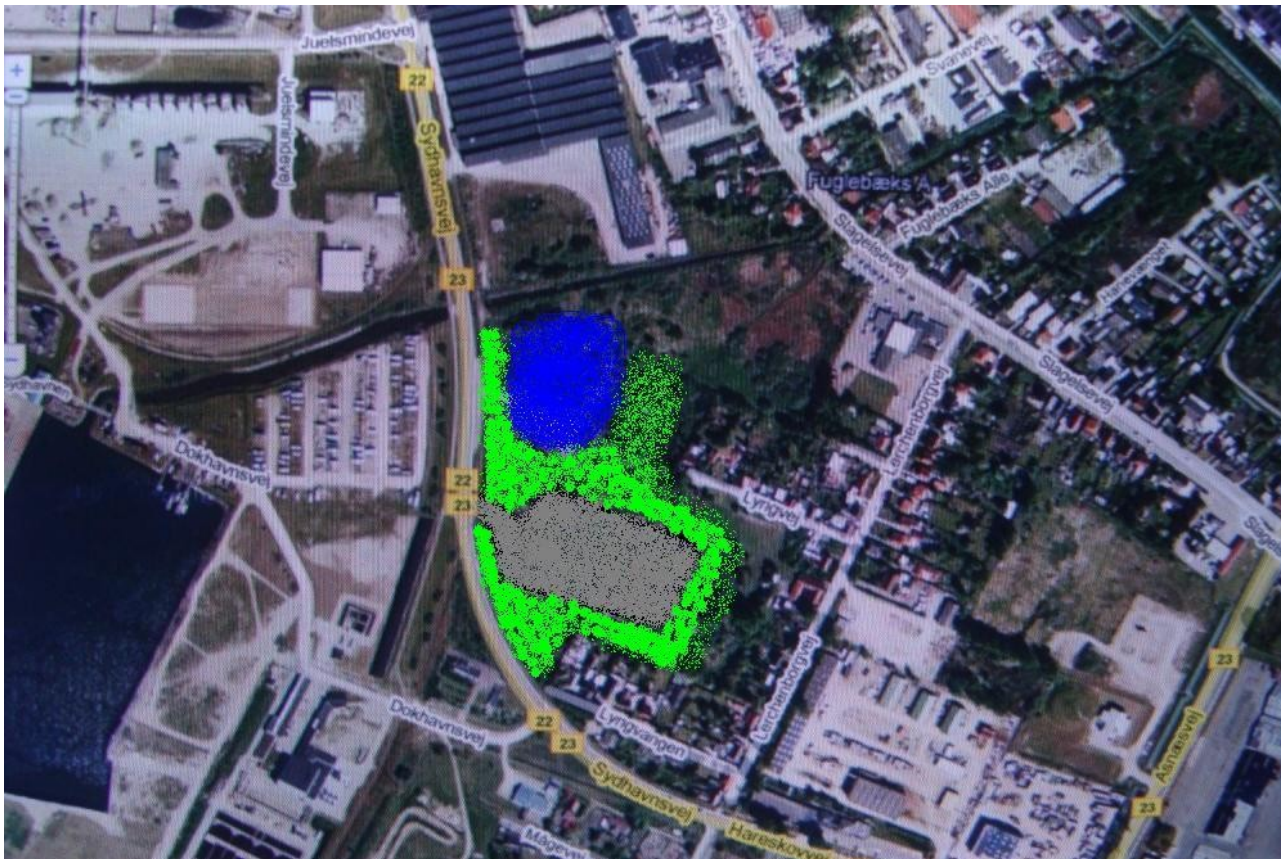
Både oplagspladsen kan omkranses af jordvolde der beplantes.

Som nævnt i forslag til Kommuneplan 2009 – 2021 vedrørende udbygningsmuligheder omkring Kalundborg by er disse begrænsede og målrettede til større virksomheder med relation til symbiosen eller Kalundborg havn.

Netop vores forslag giver ca. **25 – 30.000 m<sup>2</sup> fri plads direkte på havnen** ved at flytte både-oplagspladsen over på den anden side af vejen.

Flytning af både sommer / vinter vil ikke give noget problem, da disse sættes i vandet i ”klumper” og med en evt. ny tilkørsels vej over for den nye bådoplagsplads til havneområdet i stedet for Dokhavnvej vil et manuelt betjent blinkelys som ved Århus færgen kunne løse denne transport.

## Kort over området.



Blå er ny regnvandssø / bassin, Grønt område med borde / bænke omkranser både-oplagsplads.

**I dette forslag er der flere som absolut kun kan placeres på disse arealer og ikke andre steder i Kalundborg.**

Her kan nævnes :

§3 Mose og eng ved Fuglebæks Å, som ved en udvidelse af §3 området kan være med til at reducere kvælstofudledningen fra de bagvedliggende landbrugsarealer betydeligt, hvilket også giver betydeligt større mulighed i at EU vandrammedirektiv vedrørende udledning overholdes.

Regnvandsbassin / sø ved Sydhavnsvej, vil fungere som ”buffer” ved kraftig nedbør og høj vandstand i Fuglebæks Å, eller ved forhøjet vandstand fra fjorden.

Grønt område ved Kalundborgs gamle dige mod de gamle strandenge.

Ny både oplagsplads så her frigives ca. 25 – 30.000 m<sup>2</sup> til havnebrug.

En tiltrængt fornyelse af Kalundborgs største indfaldsvej, Sydhavnsvej.

Og ikke mindst at beboerne i Danmarks tætteste industriområde stadig har mulighed for at kunne nyde denne ”grønne kile” uden at blive påvirket af støj.

Derfor mener foreningen at det er pressende nødvendigt at tage en dialog med ejeren af området med henblik på overtagelse af arealerne til Kalundborg Kommune.

Vi er selvfølgelig klar over at vi er i sidste øjeblik med dette forslag, men vi synes at her er så mange indlysende fordele at dette til fulde vil opveje de omkostninger en erhvervelse af arealet måtte koste.

Som en afsluttende bemærkning kan Kalundborg Sejlklub måske kontaktes for at høre hvad de mener om en permanent flytning af båd-oplagpladsen der nu kan etableres smukt bag en beplantet jordvold med en tilhørende toiletbygning, da denne har haft en omskiftelig tilværelse på flere forskellige lokaliteter ved havnen i Kalundborg.



**På "Foreningen for en bæredygtig udvikling af Kalundborg Lyngs Strandenge." vegne**

Max Michael Jensen  
Lyngvej 16  
4400 Kalundborg.

Mail : [maxmichaeljensen@gmail.com](mailto:maxmichaeljensen@gmail.com)

Tlf.: 60706532

[www.440strandenge.wordpress.com](http://www.440strandenge.wordpress.com)